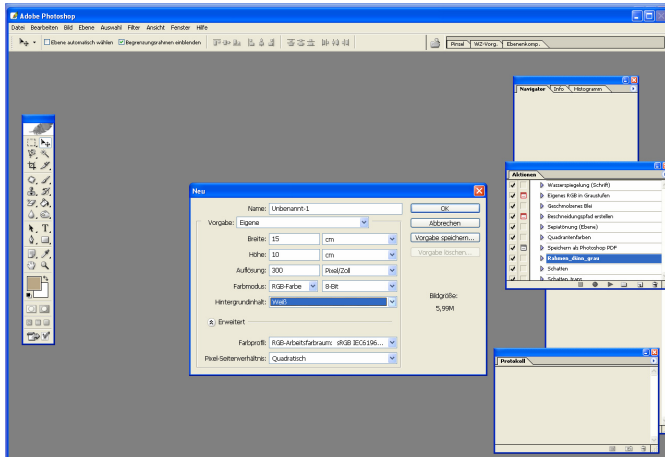
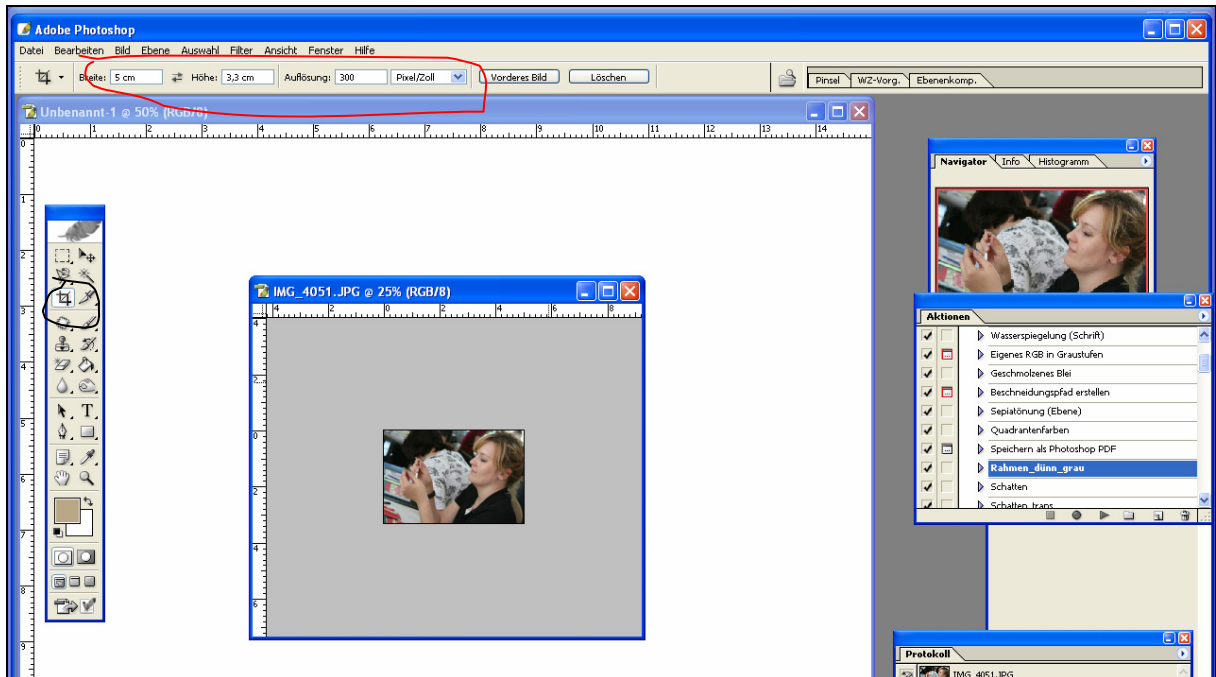


Das hier gezeigte Beispiel wurde zwar in Photoshop erstellt. Es funktioniert aber so ähnlich in jedem beliebigen anderen Bildbearbeitungsprogramm.

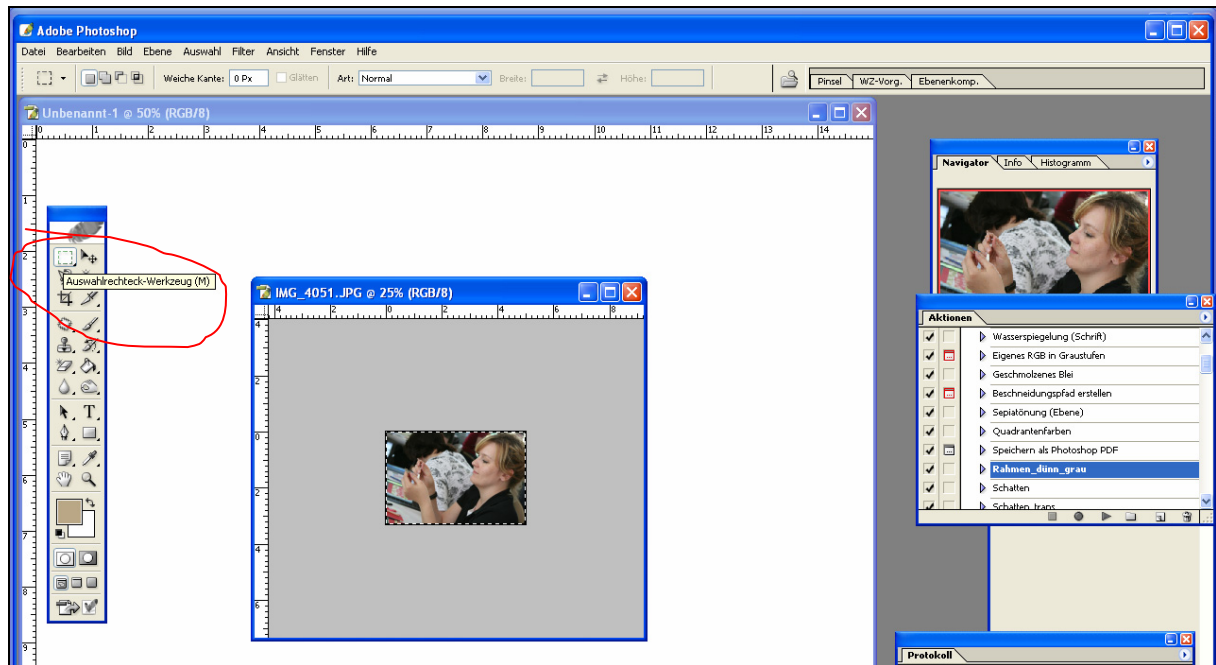
[1] Legt eine **neue Bilddatei in den Abmessungen 10x15 cm und 300er Auflösung** in eurem Bildbearbeitungsprogramm an. Dies ist euer Bild, welches ihr später zum Entwicklungsdienst schickt oder aber ausdruckt. Die Datei lasst einfach geöffnet, ich nenne sie hier mal Collage.



[2] Öffnet im gleichen Bildbearbeitungsprogramm eine **Fotodatei**, verkleinert das **Foto z.B. auf 5x3,3cm und 300er Auflösung**. Das geht am schnellsten mit dem zuschneiden Tool und entsprechenden Voreinstellungen (in rot). Zieht den Rahmen um euer Bild – Enter und Voila – das Bild ist verkleinert.



[3] Zieht jetzt mit dem **Auswahlrechteckwerkzeug** einen Rahmen um euer Bild und drückt die Tastenkombination Strg+C (Kopieren in die Zwischenablage)



[4] So jetzt Endspurt, fast geschafft. Wechselt jetzt in eure erste Datei Collage und drückt die Tastenkombination STRG+V (Einfügen). Verschiebt das kleine Bildchen nach Belieben auf eurer Collage. Wiederholt die Schritte 2 bis 4 so lange, bis eure Collage gefüllt ist, oder lasst einfach Flächen leer (diese sind dann halt weiß).

Dieses Bild speichert ihr ab (z.B. Collage.jpg, Bildqualität 100%) und schickt es zum Entwicklungsdienst (Im Beispiel Bildentwicklung 10x15 cm randlos) . Ihr müsst dann nur noch die verkleinerten Bilder ausschneiden, oder ihr benutzt die Collage komplett. Variiert einfach die Bildgrößen nach Belieben.